

Marlos GmbH Beschreibung Sandfilteranlage ECO Installations- & Bedienungsanleitung für Sandfilteranlage 12" aus druckfestem Polyethylen Kunststoff (PE)

Die Ideale Filteranlage für INTEX Pool und Aufstellbecken, nicht für Erd eingesenkte Pools geeignet

Die Filterpumpe darf nicht ohne Wasser in Betrieb genommen werden sollte das geschehen erlischt die Gewährleistung, erkennbar an der Gleitringdichtung.

Installation

Die Pumpen- und elektrischen Leitungen dürfen nur durch qualifiziertes Personal angeschlossen werden.

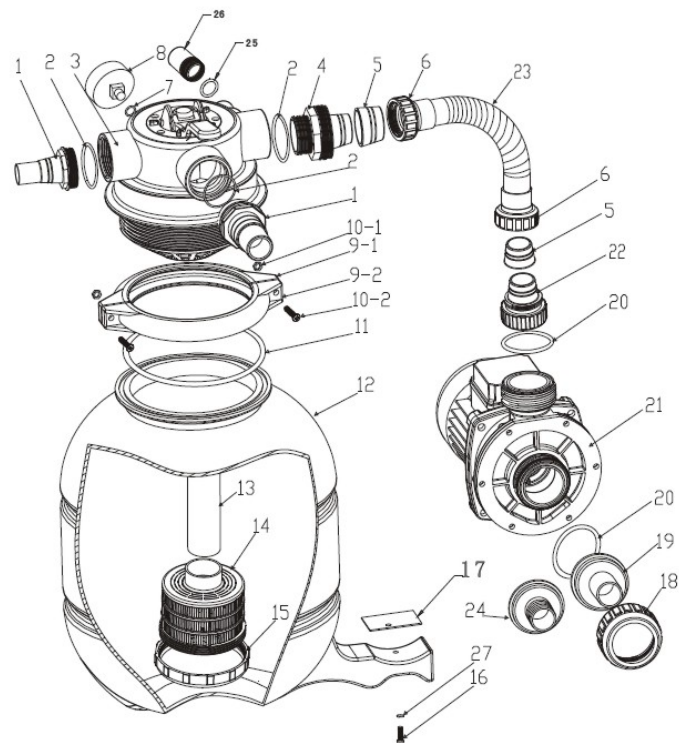
Die Stromzufuhr muss über eine abgesicherte und ordnungsgemäß installierte Steckdose erfolgen.

Bei der Montage der Pumpe sollten Sie folgende Punkte beachten:

1. Der Aufstellort sollte stabil und vibrationsfrei sein.
2. Um Leistungsverluste zu vermeiden, sollten die Zuleitungen möglichst kurz sein
3. Installieren Sie Absperrmöglichkeiten in der Saug- und Druckleitung, um Wartungsarbeiten an der Pumpe zu erleichtern.
4. Sorgen Sie bitte für einen Wasserablauf am Aufstellort der Pumpe, um eine Überflutung im Schadensfall zu vermeiden.
5. Die Pumpe sollte vor übermäßiger Feuchtigkeitseinwirkung von außen geschützt werden.

ERSATZTEILE FÜR FILTER

Position	Beschreibung
1	Adapter
2	O-Ring für Adapter
3	1 1/2"-Ventil
4	Schlauchadapter
5	Dichtung
6	Überwurfmutter für Schlauch
7	O-Ring für Druckmesser
8	Druckmesser (Kunststoff/Öl)
9-1	Klemme (links)
9-2	Klemme (rechts)
10-1	Mutter für Klemme
10-2	Schraube für Klemme
11	O-Ring für Filter
12	Filterbehälter / Tank
13	Steigrohr
14	Filterstern
15	Abdeckung für Filterstern
16	Schrauben zur Befestigung der Pumpe
17	Kunststoff Distanzhalter
18	1 1/2" Überwurfmutter
19	Ø 32 mm Verschraubung/ Adapter
20	O-Ring für Pumpe
21	Pumpe Modell ST
22	Verbindungssets
23	Kunststoffschlauch
24	Ø 38 mm Verbindung
25	O-Ring für Schauglas
26	Schauglas
27	Federring



ACHTUNG

DIESER FILTER ARBEITET MIT ÜBERDRUCK: BEI EINER REPARATUR VON TEILEN DES ZIRKULATIONS -SYSTEMS (z.B. KLEMME, PUMPE, FILTER, VENTILE USW.) KANN LUFT IN DAS SYSTEM GELANGEN UND ÜBERDRUCK ERZEUGEN. DURCH DIE DRUCKLUFT KÖNNEN DER DECKEL ODER DAS VENTIL DEFEKT WERDEN, WAS ZU PERSONEN- ODER SACHSCHÄDEN FÜHREN KANN.

SCHALTEN SIE DIE PUMPE AB, BEVOR SIE DIE VENTILPOSITION ÄNDERN

UM SCHÄDEN AN DER PUMPE UND EINEN ORDNUNGSGEMÄSSEN BETRIEB DES SYSTEMS ZU GEWÄHRLEISTEN, REINIGEN SIE SAUGKORB UND SKIMMERKÖRBE REGELMÄSSIG IN ZEITLICH DEFINIERTEN SERVICE-INTERVALLEN.

LÖSEN SIE DIE SCHRAUBEN DER FLANSCHKLEMME NUR BEI STEHENDER DRUCKLOSER PUMPE.

FILTER & PUMPE COMBO

INSTALLATION

- * Filtersystem mit Pumpe, Filterbecken und Mehrwegventil installieren.
- * Das Filtersystem sollte möglichst nahe (entsprechend den jeweiligen Elektro-Vorschriften) am Swimmingpool installiert werden, vorzugsweise 0,50 Meter unterhalb der Wasseroberfläche des Swimmingpools. **Am Montage Ort des Filters muss ein Ablassen des Wassers möglich sein.**
- * PUMPE
 1. Pumpe und Verkabelung dürfen nur von qualifizierten Personen mit entsprechender Zulassung installiert werden.
 2. Wichtig für Auftragnehmer Elektrik: 220 Volt/50 Hz Pumpen dürfen nur von einem zugelassenen Vertragspartner ans Netz angeschlossen werden.
 3. In die Saugleitung muss ein Absperrschieber/ Kugelhahn installiert werden.
 4. Saug- und Druckstutzen der Pumpe haben angeformte Gewindestopps, schrauben Sie das Rohr nur bis zu den Anschlüssen handfest ein.
- * FILTERBECKEN und MEHRWEGEVENTIL
 1. Einfüllen des Filtersandes. Der Filtersand wird durch die Öffnung oben im Filter eingefüllt. (Einfüllhilfe richtig positionieren, auf Steigrohr setzen)
 - a. Kunststoffklemmen vom Filter/ Tankhals lösen.
 - b. Inneres Rohr mit der Kunststoffabdeckung verschließen, damit kein Sand eindringen kann.
 - c. Das Filterbecken sollte ca. 1/3 mit Wasser gefüllt werden, um beim Einfüllen des Sandes eine Dämpfung zu erzielen. Das schützt die Seiten des Filterbodens vor starken Erschütterungen.
 - d. Füllen Sie vorsichtig die korrekte Menge Sand mit der richtigen Körnung in den Filter (Empfehlung 0,4 – 0,8 mm Körnung). Das Mittelrohr muss in der Mitte der Öffnung **stabil** bleiben.Die Sandoberfläche muss eben sein und etwa bis zu ca. 2/3 des Filtertanks reichen. Entfernen Sie die Kunststoffabdeckung vom inneren Steigrohr.
 2. Installieren des Filtersteuerventils am Filter.
 - a. Filtersteuerventil (mit O-Ring) in den Filterhals einführen und darauf achten, dass das mittlere Rohr in das Loch im Boden des Ventils gleitet.
 - b. Zwei Kunststoffklemmen um Ventilflansch und Filterhals legen und gerade so fest anziehen, dass sich das Ventil in die endgültige Position drehen lässt.

- c. Manometer (mit O-Ring) vorsichtig in die Öffnung im Ventil einschrauben. Nicht zu fest anziehen.
- d. Pumpe (oberer Ausgang) mit Schlauch (Nr. 23) an das Vier Wegeventil mit der Bezeichnung "IN" verbinden. Klemmen nach Herstellen der Verbindungen mit einem Schraubenzieher festziehen. Mit dem Griff des Schraubenziehers oder Gummihammer gegen die Klemme des Ventilflanschs klopfen, bis sie richtig sitzt; gleichmäßiges Anziehen der Schrauben erforderlich.
- 3. "AUT" Rücklauf (zurück zum Pool) mit ihrem Swimmingpool - Schlauch Verbinden und alle anderen Anschlüsse wie Saugleitungen zur Pumpe, Abwasser (Waste) usw. vervollständigen.
- 4. Alle Anschlüsse müssen dicht sein, um Undichtheiten zu verhindern.

INSTALLATION/INBETRIEBNAHME DER FILTERANLAGE

1. Stellen Sie sicher, dass die korrekte Menge Filtersand im Filtertank ist und alle Anschlüsse angeschlossen und fest sind.
 2. Hebel des Steuerventils herunterdrücken und in Position BACKWASH (Rückspülung) stellen. (Um Schäden an der Ventildichtung zu vermeiden, muss der Hebel vor dem Drehen immer heruntergedrückt / entriegelt werden).
 3. Pumpe ansaugen lassen und starten. Lassen Sie die Pumpe nie trocken laufen! Trockenlauf der Pumpe kann zu Schäden an den Dichtungen und somit Lecks und Überflutungen führen! Vor Starten des Motors Pumpe mit Wasser füllen (Saug- und Rücklaufleitungen müssen offen sein), und Filterbecken voll Wasser laufen lassen. Wenn Wasser aus der Ablaufleitung fließt, Pumpe mindestens 1 Minute laufen lassen. Eine Rückspülung wird empfohlen, um Fremdkörper und feine Partikel aus dem Filtersand zu entfernen.
 4. Pumpe ausschalten und Ventil in Position RINSE (Spülen) bringen. Pumpe starten und laufen lassen, bis das Wasser im Schauglas sauber ist (etwa 1/2 bis 3 Minuten). Pumpe ausschalten, Ventil in Position FILTER bringen und Pumpe wieder starten. Der Filter arbeitet jetzt im normalen Filtermodus und filtert Schmutzpartikel aus dem Poolwasser.
 5. Saug- und Rücklaufventile des Pools so einstellen, dass der gewünschte Durchlauf entsteht. System und Filter auf Wasserlecks prüfen und gegebenenfalls Anschlüsse abdichten, Schrauben und Muttern nachziehen.
 6. Notieren Sie die Anzeige des Manometers, wenn der Filter sauber ist. (Variiert von Pool zu Pool - abhängig von Pumpe und allgemeinem Leitungssystem). Da der Filter Schmutz und Unreinheiten aus dem Poolwasser entfernt, die sich dann im Filter ansammeln, steigt der Druck und der Durchlauf sinkt. Wenn das Manometer 1,5 bar mehr als den notierten Wert bei „sauberem“ Filter anzeigt, muss eine Rückspülung des Filters erfolgen (siehe BACKWASH unter Filter- und Steuerventilfunktionen).
- HINWEIS: Bei der Erstreinigung des Poolwassers kann wegen der höheren Schmutzbelastung des Wassers eine häufigere Rückspülung des Filters erforderlich sein.

Sicherheitshinweise, Bitte Aufmerksam Lesen

Bei der gesamten Installation elektrischer Komponenten muss folgende Norm befolgt werden:
NF C15-100

NF EN 60-335-2-41

Diese Norm bezieht sich auf den Aufbau von elektrischen Installationen in Hallenbädern und Freibädern. Ebenso müssen die Normen befolgt werden, die in jeder Region oder jedem Land anwendbar sind.

Alle Filtereinrichtungen entsprechen der Norm für die Installation C 15-100, die angibt, dass alle elektrischen Apparate, die sich in weniger als 3,5 m Entfernung vom Schwimmbad befinden und frei zugänglich sind, mit einer Niederspannung von 12V gespeist werden müssen. Alle Apparate, die mit 220 V gespeist werden, müssen sich mindestens 3,5 m vom Rand des Schwimmbeckens entfernt befinden. Wenn eine oder mehrere Elemente des Filtersystems geändert werden sollen, muss der Hersteller die entsprechende Genehmigung erteilen.

Die elektrische Installation muss von Fachleuten für elektrische Installation durchgeführt werden.

Lassen Sie den Apparat nicht angeschaltet wenn Sie das Schwimmbecken benutzen.

Lassen Sie den Apparat nie laufen ohne ihn vorher korrekt gefüllt zu haben

Berühren Sie NIE den angeschalteten Filter, wenn ihr Körper oder ihre Hände nass sind.

Immer, wenn Sie am Filter oder dem Ventil arbeiten müssen, Unterbrechen Sie die Stromverbindung.

Vergewissern Sie sich, dass der Boden trocken ist, bevor Sie die elektrische Ausrüstung berühren.

Setzen Sie den Filter nie dort ein, wo er nass werden kann. Das kann zu einem tödlichen Stromschlag führen.

Erlauben Sie nicht, dass sich Kinder oder Erwachsene an den Apparat anlehnen oder auf ihn setzen.

Wenn das flexible Kabel für den Stromanschluss beschädigt ist, muss es ausgetauscht werden.



Sehr geehrte Kundin, sehr geehrter Kunde,
wir wünschen Ihnen viel Freude an Ihrem Schwimmbad und speziell an Ihrer neuen Filteranlage.

Ihr Team Marlos GmbH www.shop28.de